

CATÁLOGO DO ITEM IMPORTADO

Pleito de Inclusão de Ex-Tarifário

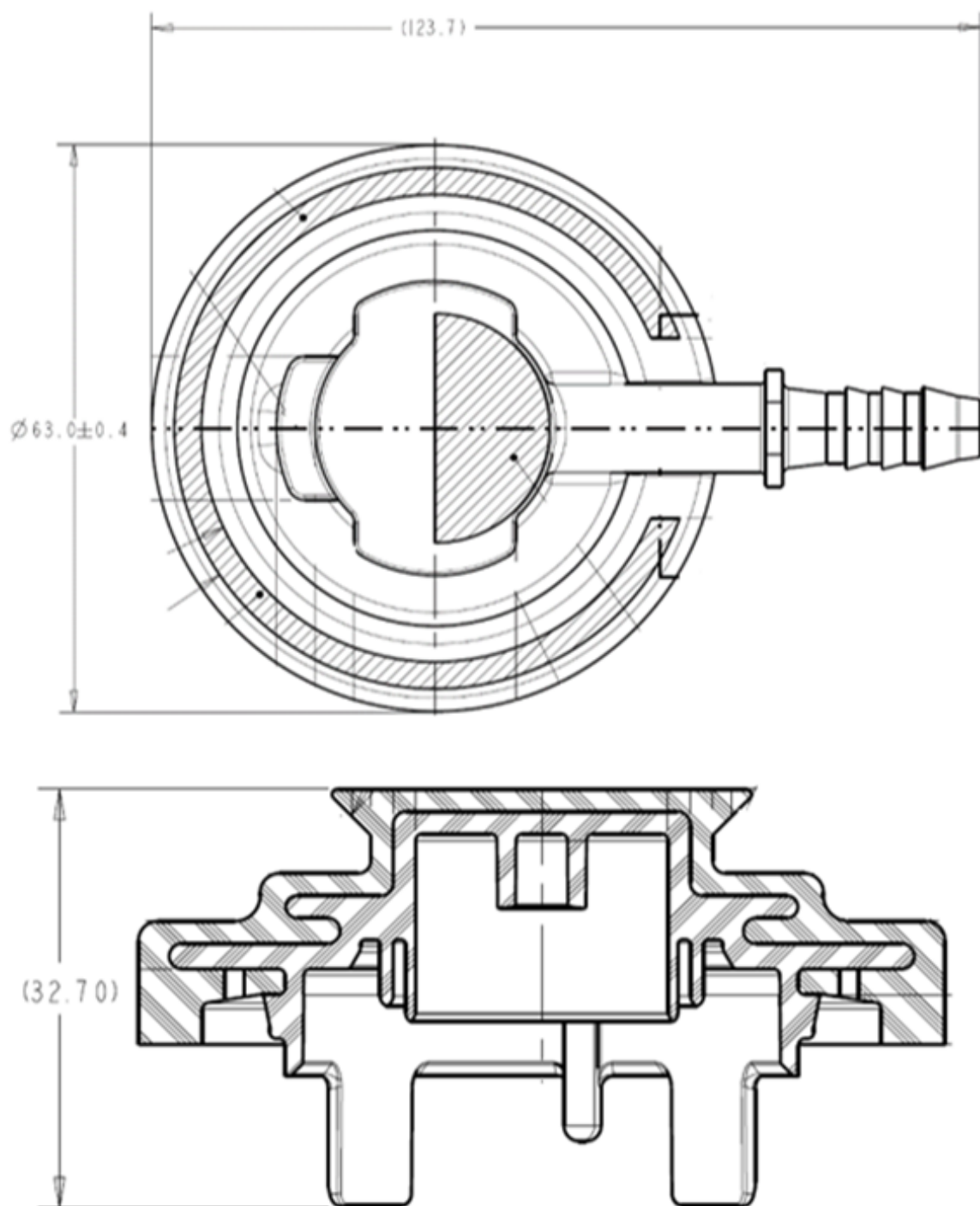
Número de Controle SDIC	NCM	Sugestão de descrição do ex-Tarifário
D30-22I	8481.90.90	Tampa de fechamento; contendo base fabricada em poliacetona (polyketone) com sobre injetado de polímero (HDPE polietileno de alta densidade); com temperatura de operação de -40 a +80 graus Celsius, dimensões aproximadas de 123,7 mm x 63 mm (+- 0,4 mm) x 32,7 mm e peso aproximado de 33,1 g; para fabricação de conjunto válvula de ventilação em rampas; com função de fechar o conjunto válvula, alojar os demais componentes do conjunto válvula e conduzir os gases para as linhas de ventilação do tanque de combustível; com aplicação em automóveis.

1. Especificações técnicas detalhadas da autopeça

(características quantitativas e qualitativas, por exemplo: dimensões, materiais de fabricação, especificações de trabalho/funcionamento [torque, potência, resistência, tensão, corrente, dureza, vazão, condutibilidade, temperatura etc.], características de hardware, software, características físicas, dentre outras inerentes a cada produto):

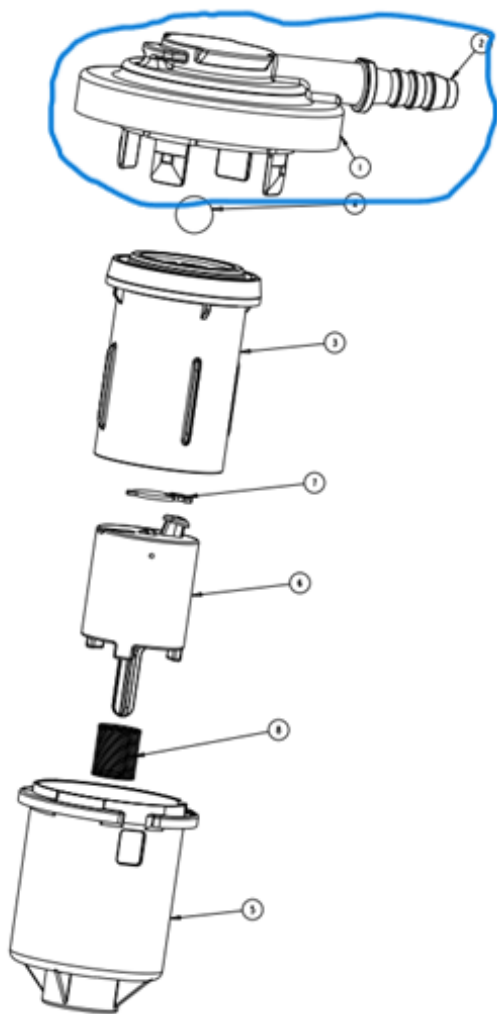
Temperatura de operação de -40 a +80 graus Celsius, dimensões aproximadas de 123,7 mm x 63 mm (+- 0,4 mm) x 32,7 mm e peso aproximado de 33,1 g

2. Imagens da autopeça importada e/ou desenho esquemático *(obrigatório conter as principais dimensões em milímetros):*



3. Aplicação do item importado *(em qual produto fabricado pela empresa pleiteante o item importado será incorporado).*

Aplicado em: conjunto válvula de ventilação em rampas



4. Função do item importado no produto fabricado pela empresa pleiteante do ex-tarifário:

Fechar o conjunto válvula, alojar os demais componentes do conjunto válvula e conduzir os gases para as linhas de ventilação do tanque de combustível

Veículos(s): automóveis